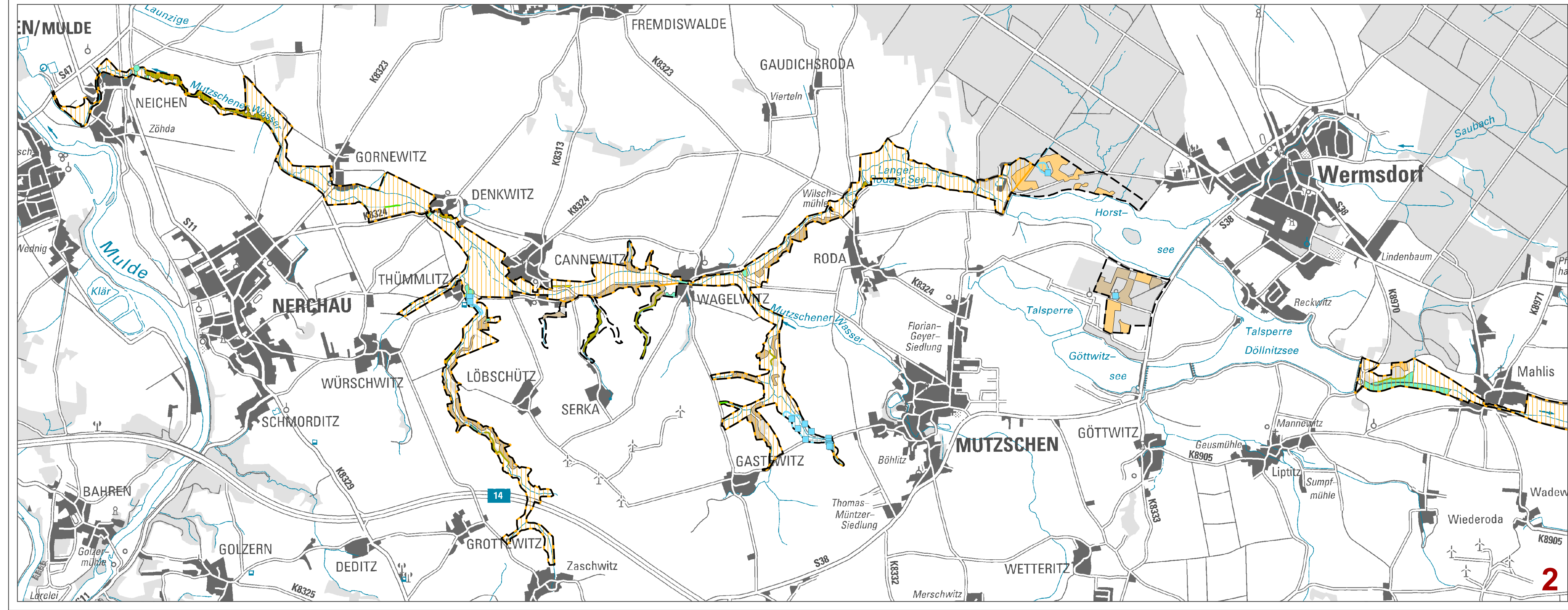
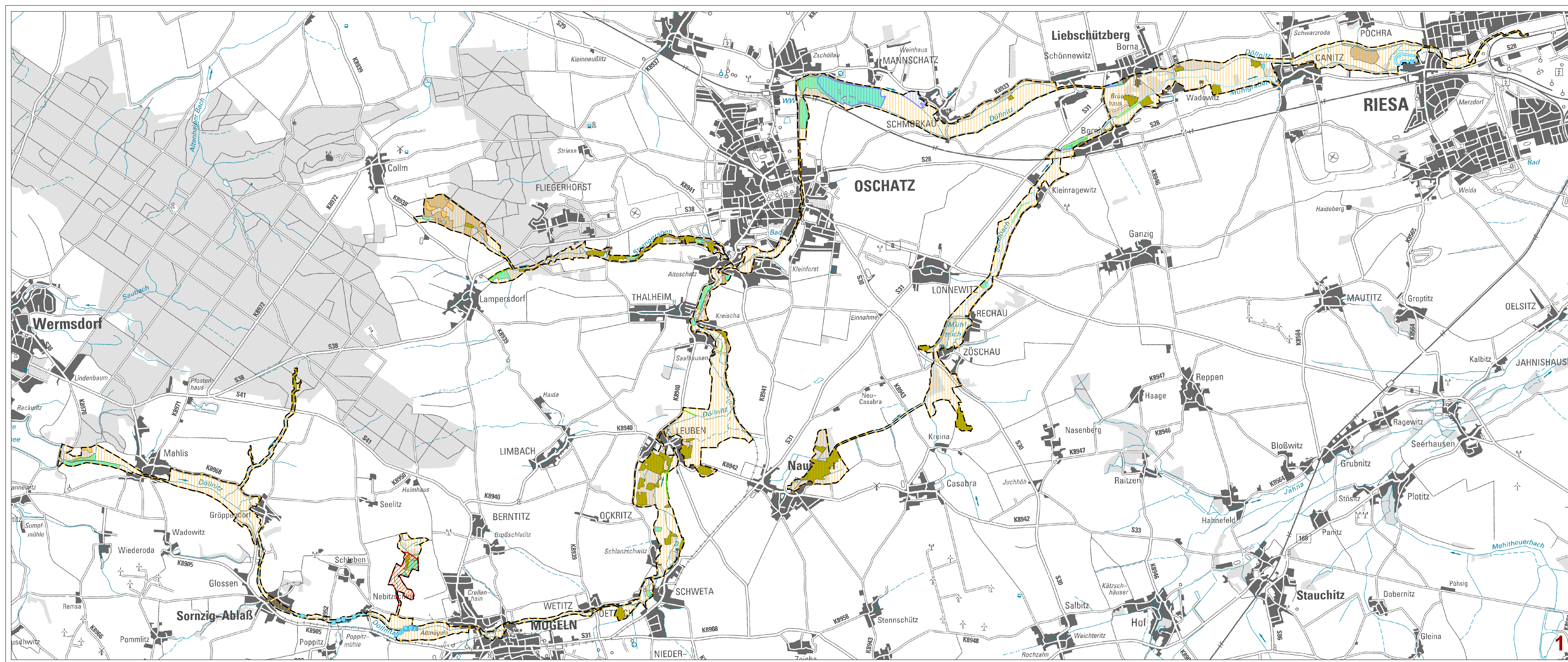


**Übersichtskarte Lebensraumtypen und Arthabitate im FFH-Gebiet Nr. 204 „Döllnitz und Mutzscherer Wasser“**  
1:25.000

- Lebensraumtypen nach Anhang I der FFH-Richtlinie**
- 3260 Fließgewässer mit Unterwasservegetation
  - 6430 Feuchte Hochstaudenfluren
  - 6510 Flachland-Mähwiesen
  - 8230 Silikatfelsen mit Pionervegetation
  - 9110 Hainsimsen-Buchenwälder
  - 9160 Stemmleichen-Eichen-Hainbuchenwälder
  - 9170 Labkraut-Eichen-Hainbuchenwälder
  - 91E0\* Erlen-Eschen- und Weichholzwälder
  - 91F0 Hartholzwälder
- \* Prioritärer Lebensraumtyp
- Habitatflächen für Arten nach Anhang II der FFH-Richtlinie**
- Biber, Fischotter
  - Großes Mausohr, Mopsfledermaus
  - Kammolch
  - Eremit\*
  - Dunkler Wiesenknopf-Ameisenbläuling
- \* Prioritäre Art
- Grenze des FFH-Gebietes 204 „Döllnitz und Mutzscherer Wasser“



1 0 1 2 km

**Herausgeber:**  
Sächsisches Landesamt für Umwelt, Landwirtschaft und Geologie

**Bearbeitung:** IVL Institut für Vegetationskunde und Landschaftsökologie  
 Leitung: Dr. Uta Kleinkecht  
 Bearbeiter / Kartographie: Karin Peucker-Göbel  
 Bearbeitungsstand: 28.03.2013

Gebietsdaten © 2012, Landesvermessungsamt Sachsen