

# Übersichtskarte Lebensraumtypen und Arthabitate im FFH-Gebiet Nr. 184 „Bielatal“



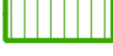

1:25.000

## Lebensraumtypen nach Anhang I der FFH-Richtlinie

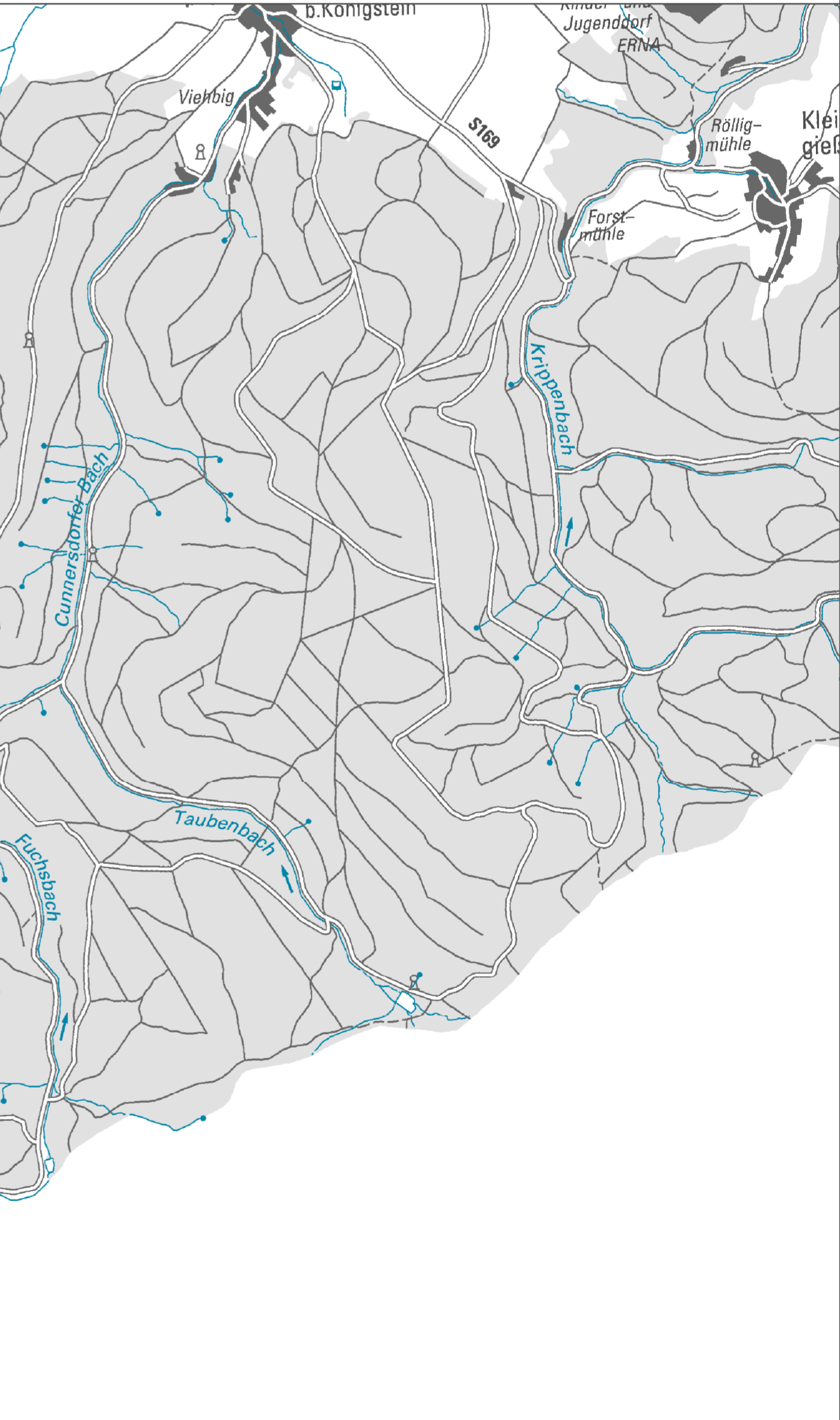
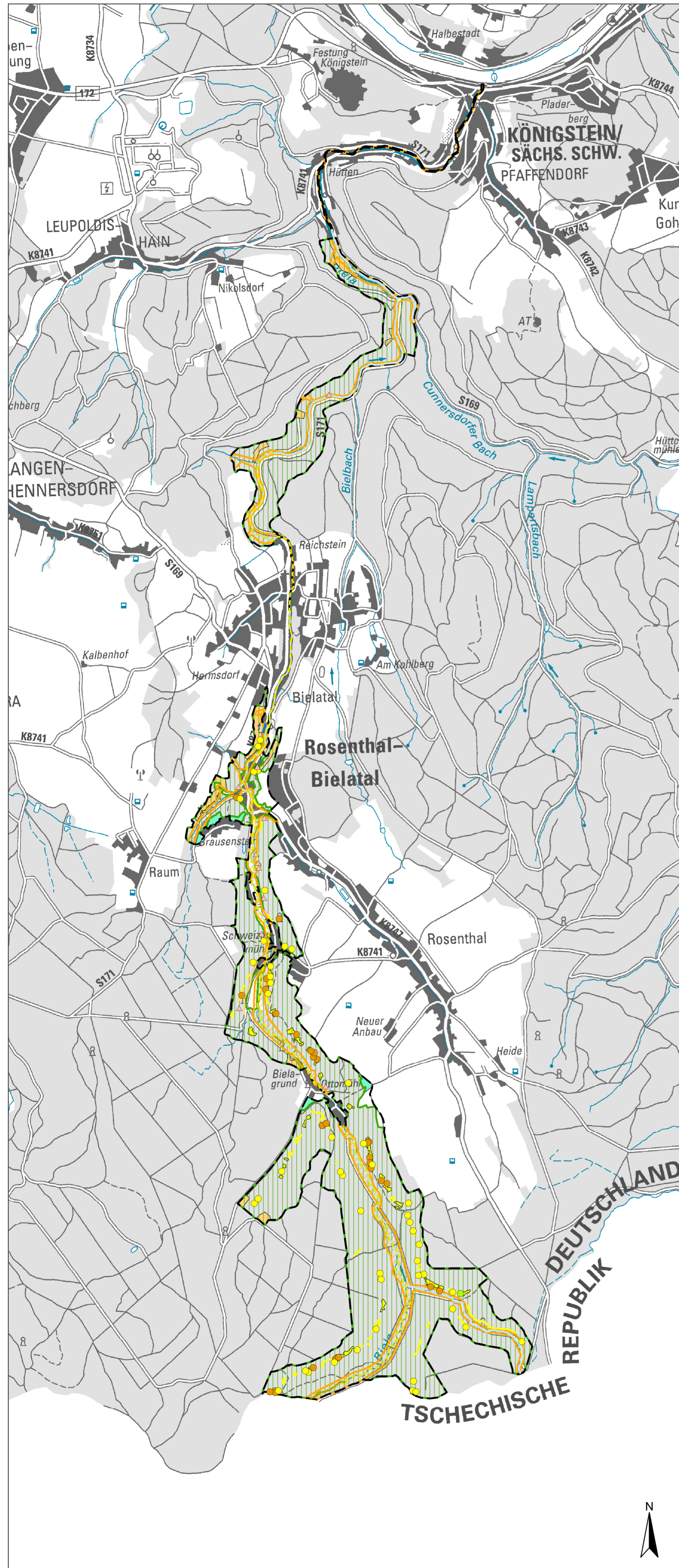
-  3150 Eutrophe Stillgewässer
-  3260 Fließgewässer mit Unterwasservegetation
-  4030 Trockene Heiden
-  6510 Flachland-Mähwiesen
-  8220 Silikatfelsen mit Felsspaltenvegetation
-  8310 Höhlen
-  9110 Hainsimsen-Buchenwälder
-  91E0\* Erlen-Eschen- und Weichholzaunenwälder

\* Prioritärer Lebensraumtyp

## Habitatflächen für Arten nach Anhang II der FFH-Richtlinie

-  Prächtiger Dünffarn
-  Fischotter
-  Großes Mausohr, Mopsfledermaus
-  Bachneunauge

 Grenze des FFH-Gebietes 184 „Bielatal“



Herausgeber:  
**Sächsisches Landesamt  
 für Umwelt, Landwirtschaft und Geologie**  
 LANDESAMT FÜR UMWELT,  
 LANDWIRTSCHAFT  
 UND GEOLOGIE 

Bearbeitung: IVL, Institut für  
 Vegetationskunde und Landschaftsökologie  
 Leitung: Dr. Uta Kleinknecht  
 Bearbeiter / Kartographie: Karin Peucker-Göbel  
 Bearbeitungsstand: 28.03.2013

Geobasisdaten: © 2012, Landesvermessungsamt Sachsen

