

**Übersichtskarte Lebensraumtypen und Arthabitate im FFH-Gebiet
Nr. 147 „Separate Fledermausquartiere und –habitate in der Lausitz“
1:25.000**

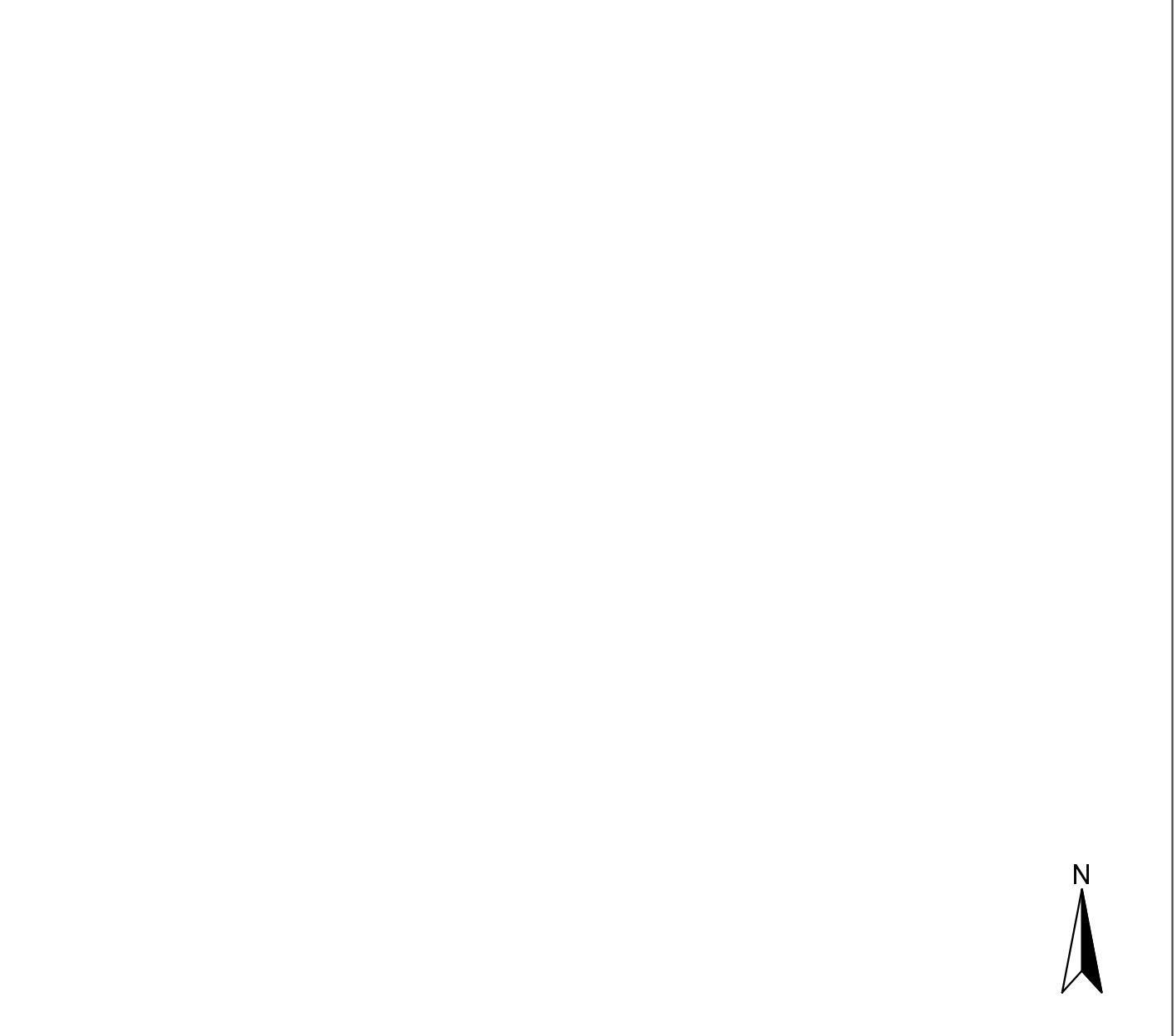
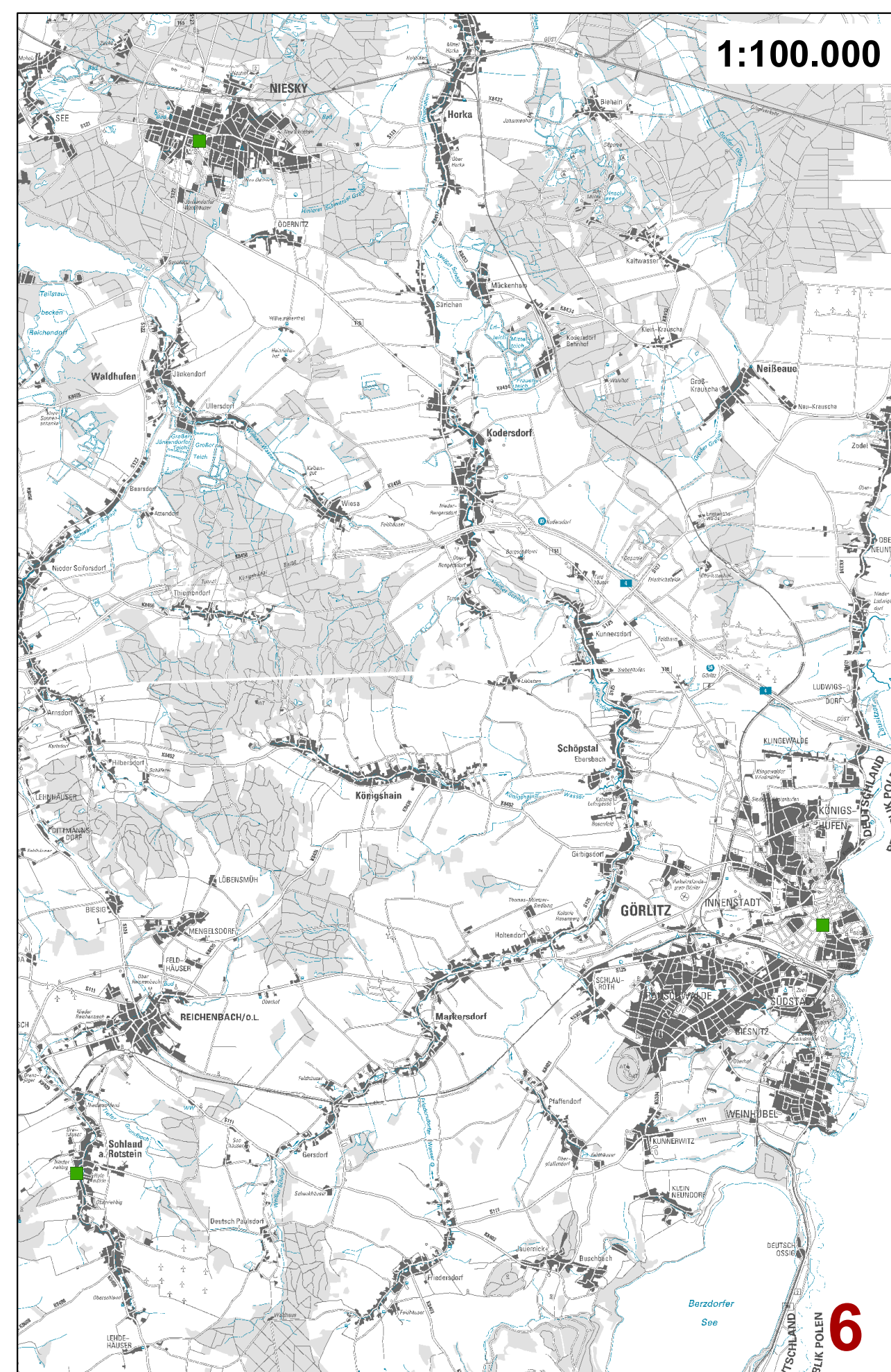
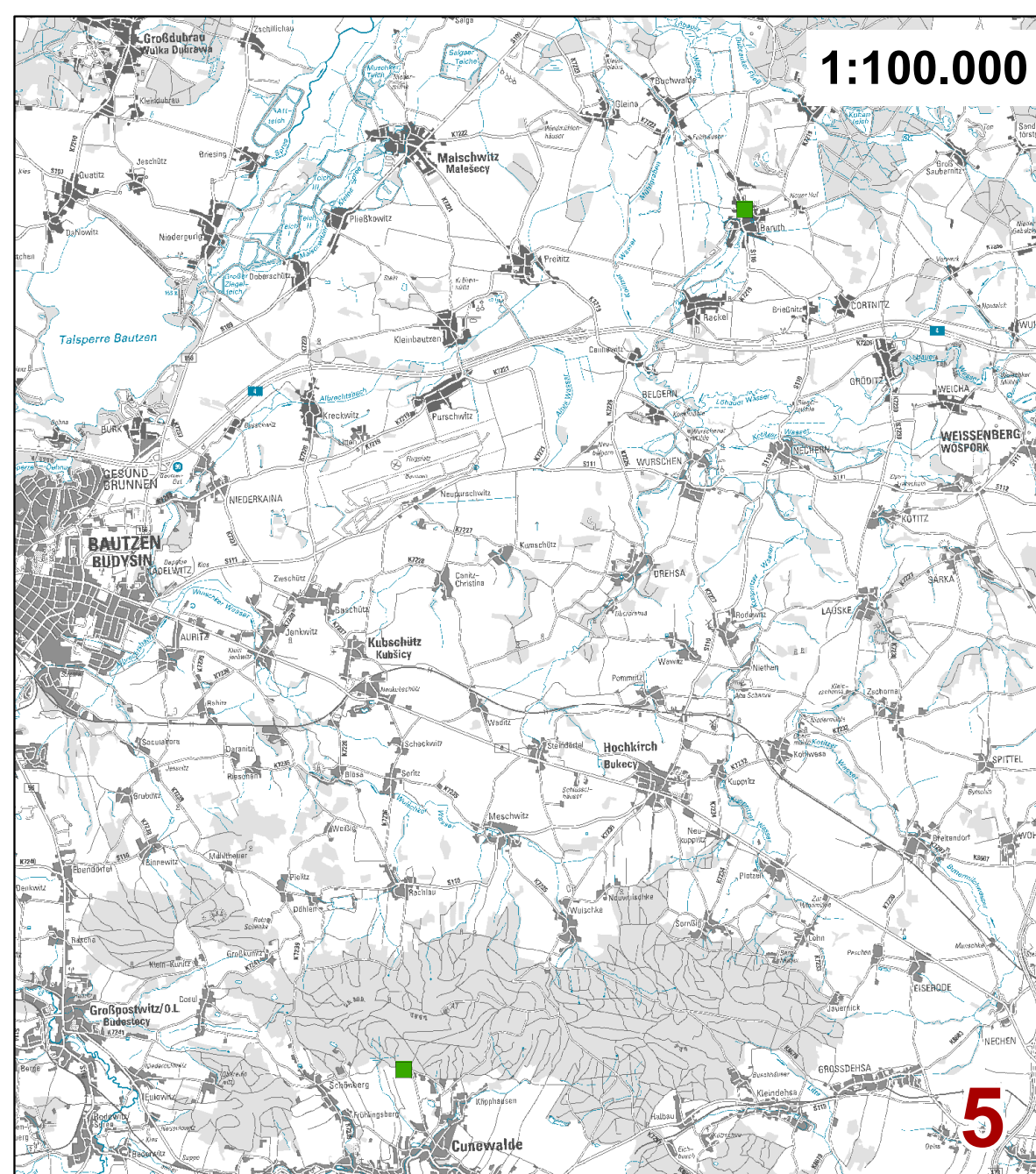
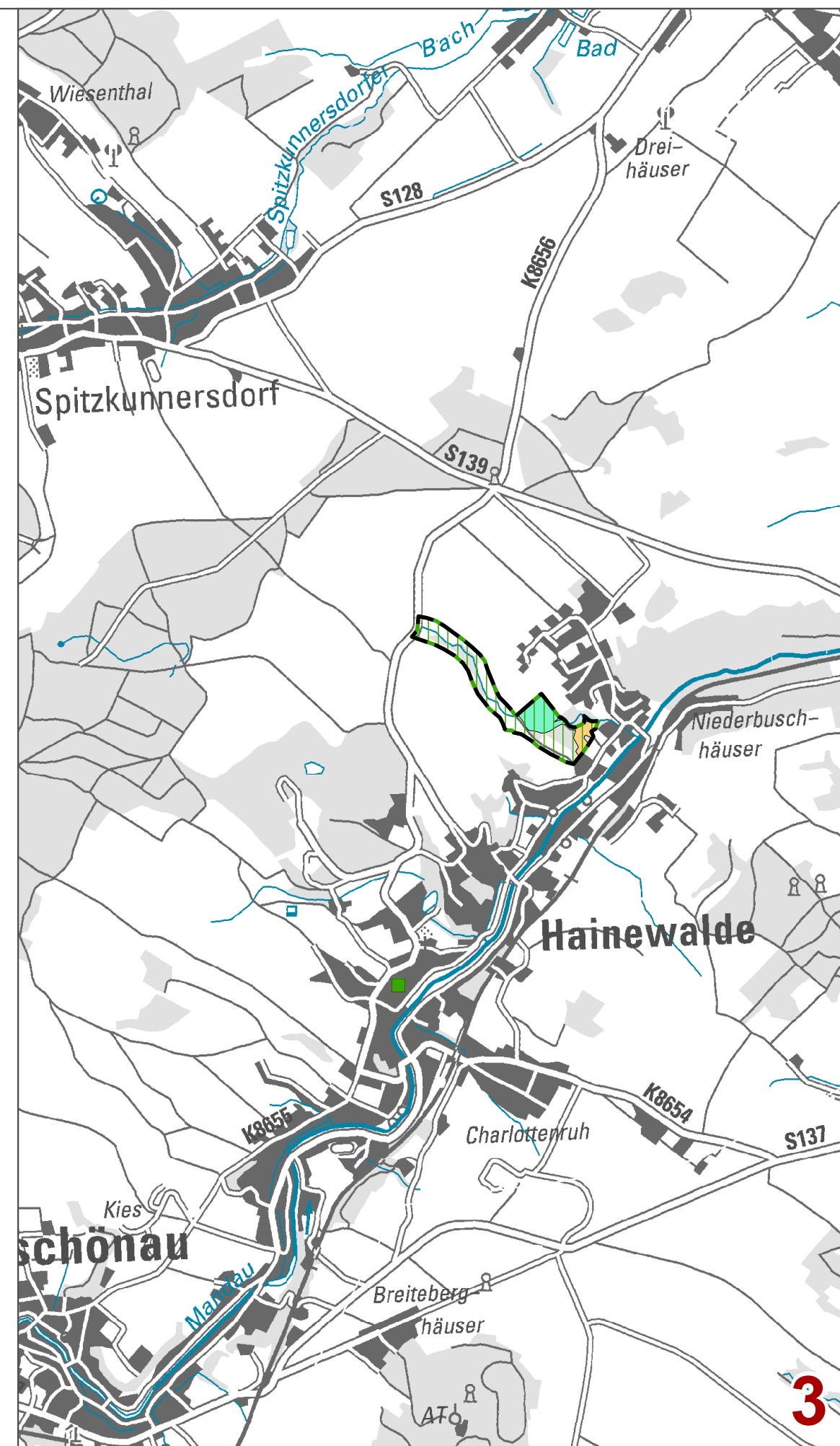
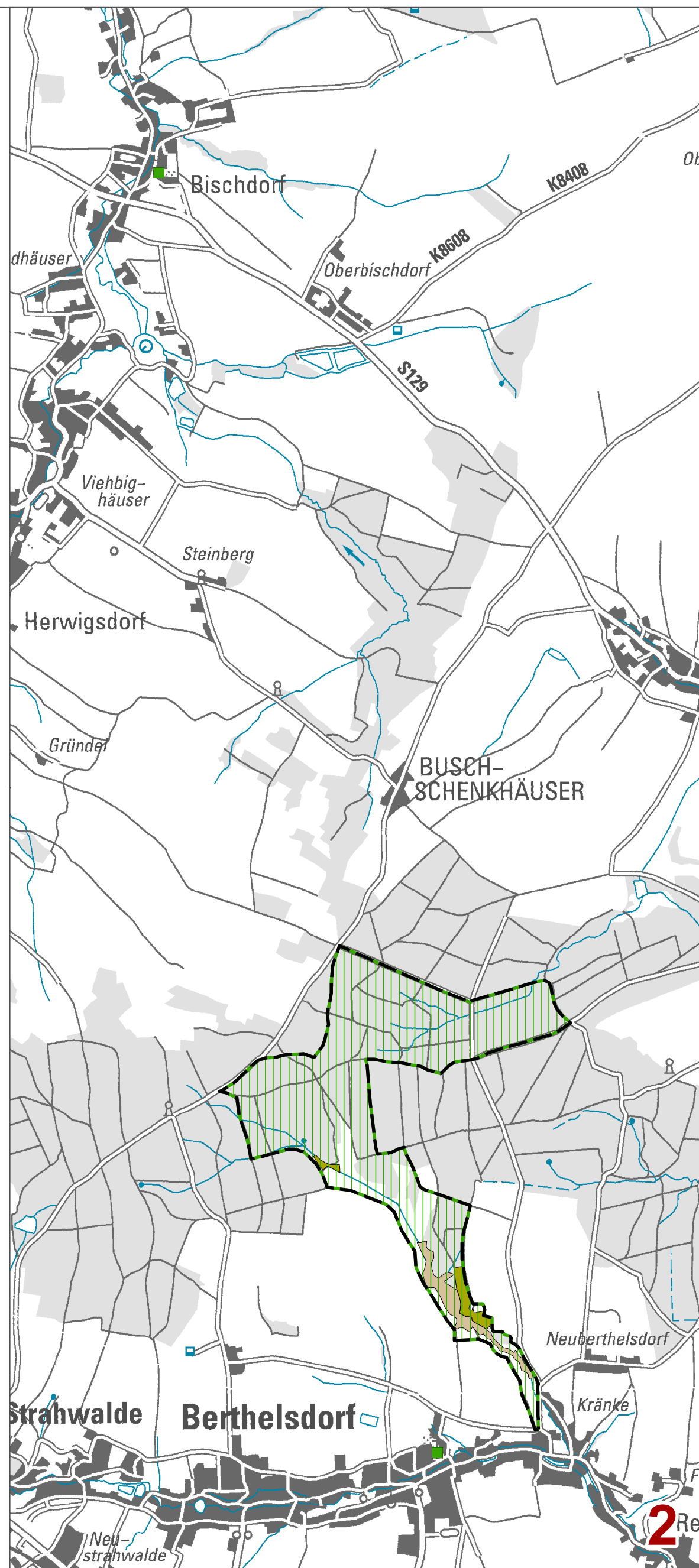
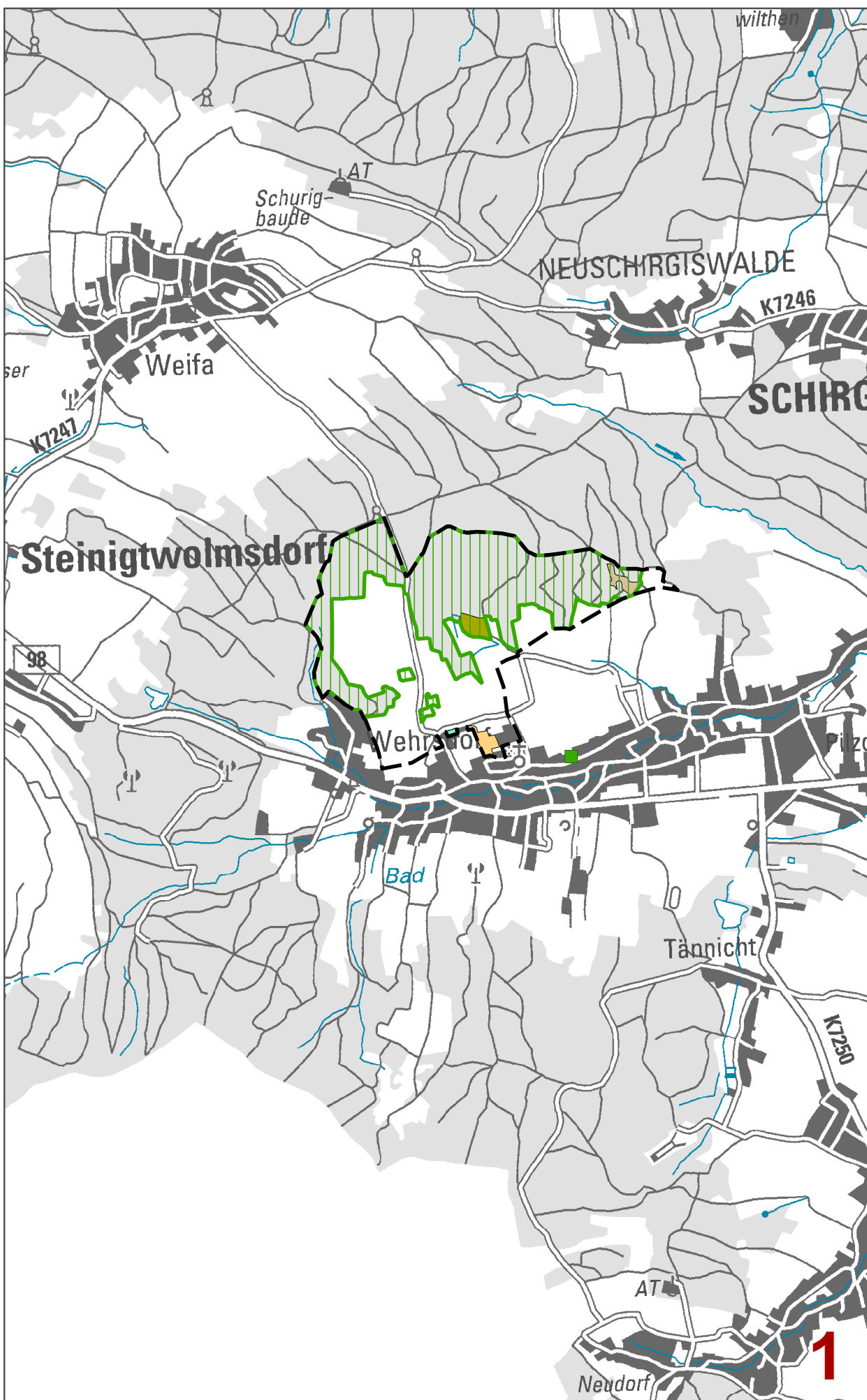
Lebensraumtypen nach Anhang I der FFH-Richtlinie

- 6510 Flachland-Mähwiesen
 - 9110 Hainsimsen-Buchenwälder
 - 9170 Labkraut-Eichen-Hainbuchenwälder
 - 91E0* Erlen-Eschen- und Weichholzlauenwälder
- * Prioritärer Lebensraumtyp

Habitatflächen für Arten nach Anhang II der FFH-Richtlinie

- Großes Mausohr, Mopsfledermaus

- Grenze des FFH-Gebietes 147 „Separate Fledermausquartiere und –habitate in der Lausitz“



1 0 1 2 km

Herausgeber:
Sächsisches Landesamt
für Umwelt, Landwirtschaft und Geologie
LANDESAMT FÜR UMWELT,
LANDWIRTSCHAFT
UND GEOLOGIE

Freistaat
SACHSEN

Bearbeitung: IVL, Institut für
Vegetationskunde und Landschaftsökologie
Leitung: Dr. Uta Kleinnecht
Bearbeiter / Kartographie: Karin Peucker-Göbel
Bearbeitungsstand: 30.08.2013
Geobasisdaten: © 2012, Landesvermessungsamt Sachsen