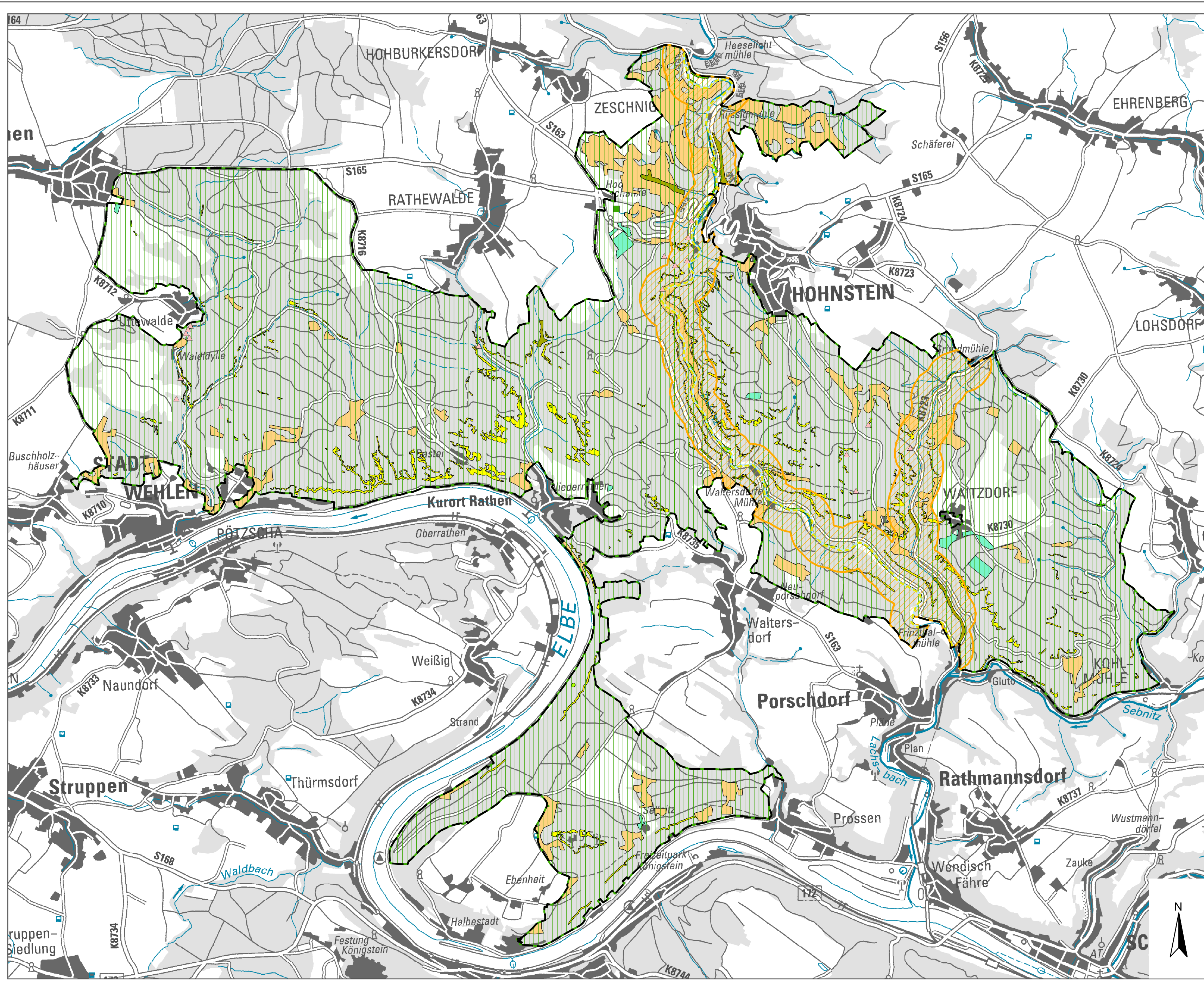


Übersichtskarte Lebensraumtypen und Arthabitate im FFH-Gebiet Nr. 1E VT „Nationalpark Sächsische Schweiz vorderer Teil“

1:25.000



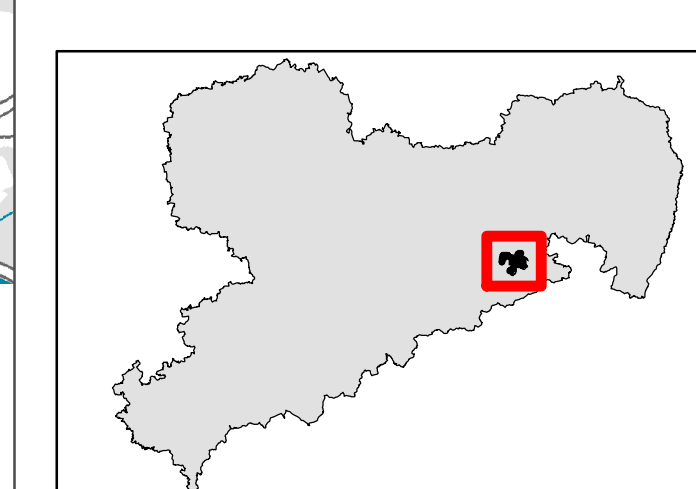
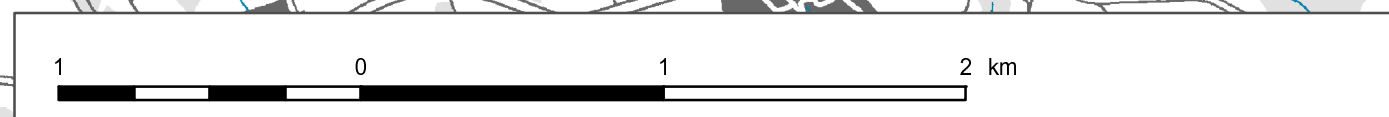
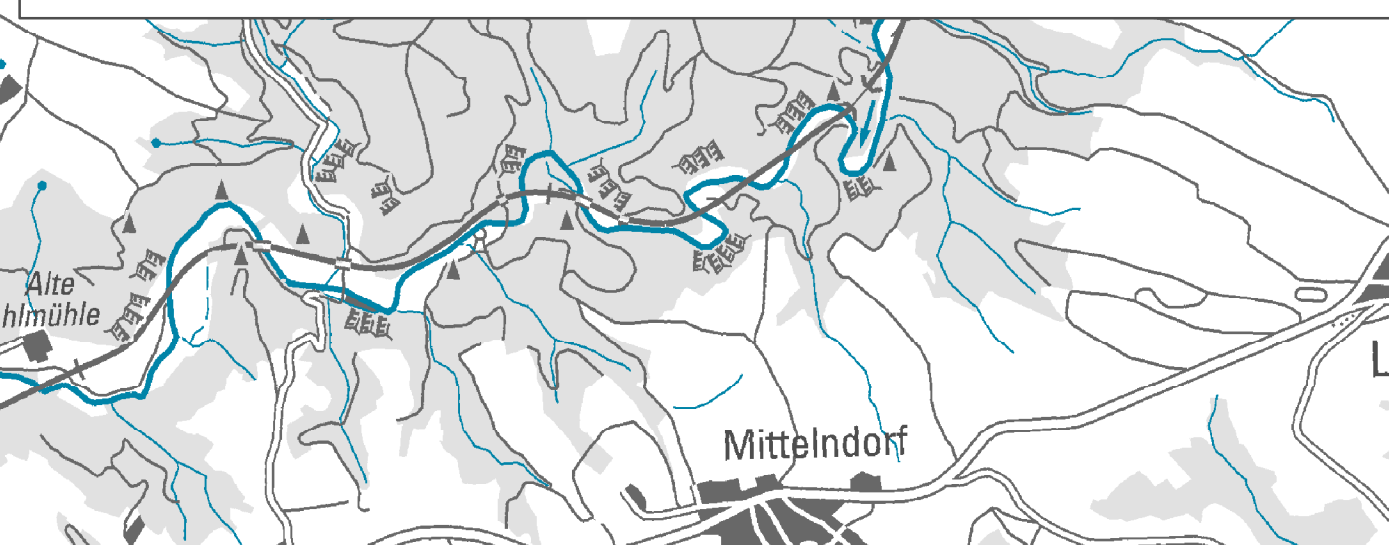
Lebensraumtypen nach Anhang I der FFH-Richtlinie

Blue square	3150	Eutrophe Stillgewässer
Blue line	3260	Fließgewässer mit Unterwasservegetation
Light green square	4030	Trockene Heiden
Light green square	6230*	Artenreiche Borstgrasrasen
Light green square	6430	Feuchte Hochstaudenfluren
Light green square	6510	Flachland-Mähwiesen
Yellow square	8220	Silikatfelsen mit Felsspaltvegetation
Yellow square	8230	Silikatfelsen mit Pioniervegetation
Orange square	8310	Höhlen
Light orange square	9110	Hainsimsen-Buchenwälder
Dark green square	9180*	Schlucht- und Hangmischwälder

* Prioritärer Lebensraumtyp

Habitatflächen für Arten nach Anhang II der FFH-Richtlinie

Orange hatched square	▲	Prächtiger Dünnpfarn
Green hatched square		Fischotter
Green hatched square	■	Großes Mausohr, Kleine Hufeisennase, Mopsfledermaus
Yellow dashed line		Atlantischer Lachs, Westgroppe
Black dashed line		Grenze des FFH-Gebietes 1E VT „Nationalpark Sächsische Schweiz vorderer Teil“



Herausgeber:
Sächsisches Landesamt
für Umwelt, Landwirtschaft und Geologie
LANDESAMT FÜR UMWELT
LANDWIRTSCHAFT
UND GEOLOGIE

Freistaat SACHSEN

Bearbeitung: IVL, Institut für Vegetationskunde und Landschaftsökologie
Leitung: Dr. Uta Kleinknecht
Bearbeiter / Kartographie: Karin Peucker-Göbel
Bearbeitungsstand: 15.07.2013

Geobasisdaten: © 2012, Landesvermessungsamt Sachsen

